

# MORAVSKÁ GALERIE EDUKAČNÍ PROGRAMY PRO STŘEDNÍ ŠKOLY

Illustrace: Jan Steřelec



# KDE? CO? JAK?

## Kde nás najdete?

Pražákův palác (Husova 18), Místodržitelský palác (Moravské náměstí 1a), Jurkovičova vila (Jana Nečase 2), Muzeum Josefa Hoffmanna (Náměstí Svobody 263, Brtnice). V Uměleckoprůmyslovém muzeu (Husova 14) pro vás chystáme novou expozici s interaktivními prvky (plánované otevření na jaře 2021) a krátkodobé výstavy.

## Co je Moravská galerie?

V Moravské galerii máme sbírky starého, moderního i současného umění a designu. V tomto školním roce lze navštívit expozice moderního a nového umění, umění 19. století, Jurkovičovu vilu a Muzeum Josefa Hoffmanna v Brtnici. Programy pro školy připravujeme také ke krátkodobým výstavám, bližší informace o nich najdete pod odkazem Vzdělávání na [www.moravska-galerie.cz](http://www.moravska-galerie.cz).

## Jaký program si vybrat?

Jdete do galerie poprvé? Pak doporučujeme programy UMĚNÍ VE STOLETÍ PROMĚN v Pražákově paláci nebo v Místodržitelském paláci. Už jste v Moravské galerii byli? Pak navštivte novou

expozici v Místodržitelském paláci s programy zaměřenými na umění 19. století nebo zážitkový program EXPERIMENT DR. WEISENSTEINA: FANTASY HRA O HISTORII MÍSTODRŽITELSKÉHO PALÁCE. V nabídce máme i diskuzní komentované prohlídky v anglickém jazyce nebo programy v Jurkovičově vile zaměřené na architekturu. Programy se skládají z praktické tvořivé části a z nápaditě podaného výkladu v části teoretické, při kterém se studenti (ani pedagogové) nebudou nudit.

## Jak se objednat?

[edukace@moravska-galerie.cz](mailto:edukace@moravska-galerie.cz),  
telefon: 532 169 177

## Kolik to bude stát?

30 Kč = program 60–90 minut  
60 Kč = program 120–150 minut  
50 Kč = program v anglické verzi

Vhodné pro předměty:  
Aj – anglický jazyk  
Čj – český jazyk  
D – dějepis  
Dvk – dějiny výtvarné kultury  
Vv – výtvarná výchova  
Zsv – základy společenských věd

Tato brožura nabízí přehled vzdělávacích programů ke stálým expozicím, programy pro školy však připravujeme i ke krátkodobým výstavám. Konkrétní informace naleznete na našem webu, Facebooku nebo e-mailu [edukace@moravska-galerie.cz](mailto:edukace@moravska-galerie.cz), kde je možné se také přihlásit k odběru newsletteru, ve kterém rozesíláme aktuální zprávy a novinky, týkající se programů pro školy. Pro rok 2020 a 2021 chystáme následující výstavy:

## Rajlich 100

Pražákův palác a Místodržitelský palác

23. 4. 2020 – 9. 8. 2020

Výstavní projekt představí retrospektivu klíčové osobnosti poválečného grafického designu a zakladatele mezinárodního bienále grafického designu v Brně Jana Rajlicha staršího.

## RAFANI

Pražákův palác

23. 4. 2020 – jaro 2021

Alternativní retrospektivu si pro Atrium Pražákova paláce připravila umělecká skupina RAFANI. Těšit se můžete na šest výstav/epizod, které se budou obměňovat v průběhu roku.

## Karel Valoch a Jiří Valoch

Pražákův palác

podzim 2020

Na výstavě prozkoumáme vzájemný vztah zdánlivě vzdálených oblastí archeologie a konceptuálního umění.

## Jiří Pelcl: Jak se dělá design?

Uměleckoprůmyslové muzeum jaro 2021

Cílem výstavy je otevřít pohled do zákulisí designérské profese. Její edukativní zaměření posílí představení materiálů (dřevo, kov, plast, papír, sklo, porcelán či textil) a příklady postupů navrhování a výroby různých produktů.

## Expozice designu

Uměleckoprůmyslové muzeum jaro 2021

Nová expozice představí český design a jeho dějiny od počátku 20. století po současnost, na přípravě expozice se podílejí významní designéři, jako Maxim Velčovský nebo studio Olgoj Chorchoj.

## Civilizovaná žena

Místodržitelský palác jaro 2021

Připravovaná výstava se zaměří na rozvoj české moderní kultury v kontextu ženské emancipace. Těšit se můžeme na módu, grafický design, dobovou reklamu nebo také na humoristické kresby a karikatury.

# PRAŽÁKŮV PALÁC



Vážení pedagogové, vezměte studentky a studenty do Pražákova paláce. Interaktivní setkání s výtvarným uměním nabízí možnosti, jak odhalit příběhy, interpretovat události, představit významné osobnosti, informovat studenty o historických, politických a dalších souvislostech. Studenti se zde seznámí s expresionismem, kubismem, imaginativním uměním i surrealismem prostřednictvím děl Josefa Čapka, Jana Zrzavého, Jindřicha Štyrského, Josefa Šímy či Emila Filly. Nachází se zde také instalace současného umění koncipovaná na základě sbírky Jiřího Valocha, která návštěvníkům představí konceptuální tendence, abstrakci, performance, happeningy, land art a další současné směry. V přízemí je možné nahlédnout do otevřeného depozitáře.

## UMĚNÍ VE STOLETÍ PROMĚN: MODERNA



Diskusní komentovaná prohlídka o vzniku autonomie umění na začátku 20. století. Dozvíte se, co je moderna, jaké směry zahrnuje a zapamatujete si jména umělců. Poznáte mimo jiné, proč expresionisté malují zelené hlavy, proč kubisté rozsekávají prostor a surrealisté blouzní ve sladkém nevědomí. Těšit se můžete na příběhy českých umělců jako byl Bohumil Kubišta, Antonín Procházka, Josef Šíma, Jindřich Štyrský či Toyen i na možnost účastnit se otevřeného diskuzního fóra.

● D, Dvk, Vv, Čj [zážitek 15 %](#), [aktivita 15 %](#), [výklad 70 %](#)  
Pražákův palác, Husova 18

# UMĚNÍ VE STOLETÍ PROMĚN: NOVÉ UMĚNÍ



Těšit se můžete na kritickou diskuzi hodnotící odlišné formy akčního umění jako je performance, land art, konceptuální umění, gender art. Seznámíme se nejen s významnými osobnostmi české vizuální scény – Jiřím Valochem nebo Milanem Knížákem, ale poznáme třeba také významné dílo Josepha Beuyse. Budete tak odcházet s poznatky o přehledu vývoje umělecké scény od konce 50. let 20. století s přesahy do současnosti a pochopíte, že kontext dané doby je nedílnou součástí uměleckého díla.

● D, Vv, Dvk, Zsv zážitek 15 %, aktivita 15 %, výklad 70 %  
Pražákův palác, Husova 18

# OD IMPRESIONISMU PO ABSTRAKCI



Rádi byste se studenty intenzivně tvořili v inspirujícím prostředí? Právě pro vás je určen tento program. Při procházce mezi obrazy stálé expozice moderního umění si odpovíme na otázky, proč malíři nemalují to, co vidí, či jak pochopit moderní umění. Hlavní součástí programu je však výtvarná tvorba pod vedením výtvarného umělce. Zaměříme se na impresionismus, expresionismus, surrealismus, kubismus a abstrakci. Program je realizován ve spolupráci s výtvarnou školou Start-Art a trvá 3 hodiny. Je možné se domluvit na zkrácené verzi, plná verze programu stojí 50 Kč.

● Vv zážitek 30 %, aktivita 60 %, výklad 10 %  
Pražákův palác, Husova 18

# UMĚNÍ AKCE



S programem Umění akce navštívíme dobu, kdy umělci objevují, že místo štětce mohou použít například vlastní tělo a místo plátna veřejný prostor. V rámci programu prozkoumáme různé způsoby uměleckého vyjádření ze stálé expozice ART IS HERE: Nové umění. Setkáme se přitom s umělci jako je Milan Knížák, Kateřina Šedá nebo Marian Palla. Studenti si vyzkouší, jaké to je být akčním umělcem a otestují, v jakém poměru se snoubí odvaha a nápad, aby mohlo vzniknout umělecké dílo.

● Čj, Vv, Zsv, Dvk, D [zážitek 20 %](#), [aktivita 40 %](#), [výklad 40 %](#)  
Pražákův palác, Husova 18

# MODERN ART



Art in the early 20th century changed with modern life. The new generation of young painters sought to promote "pure art, with no decorative or mood requirements." Painters attempted to capture their new experiences, experimenting with color and shapes. Join us at this forum to discuss the development of Czech modern art. During the tour, we will create our own map of Czech modernity. This program is held entirely in English.

● Aj, D, Dvk [zážitek 20 %](#), [aktivita 20 %](#), [výklad 60 %](#)  
Pražákův palác, Husova 18

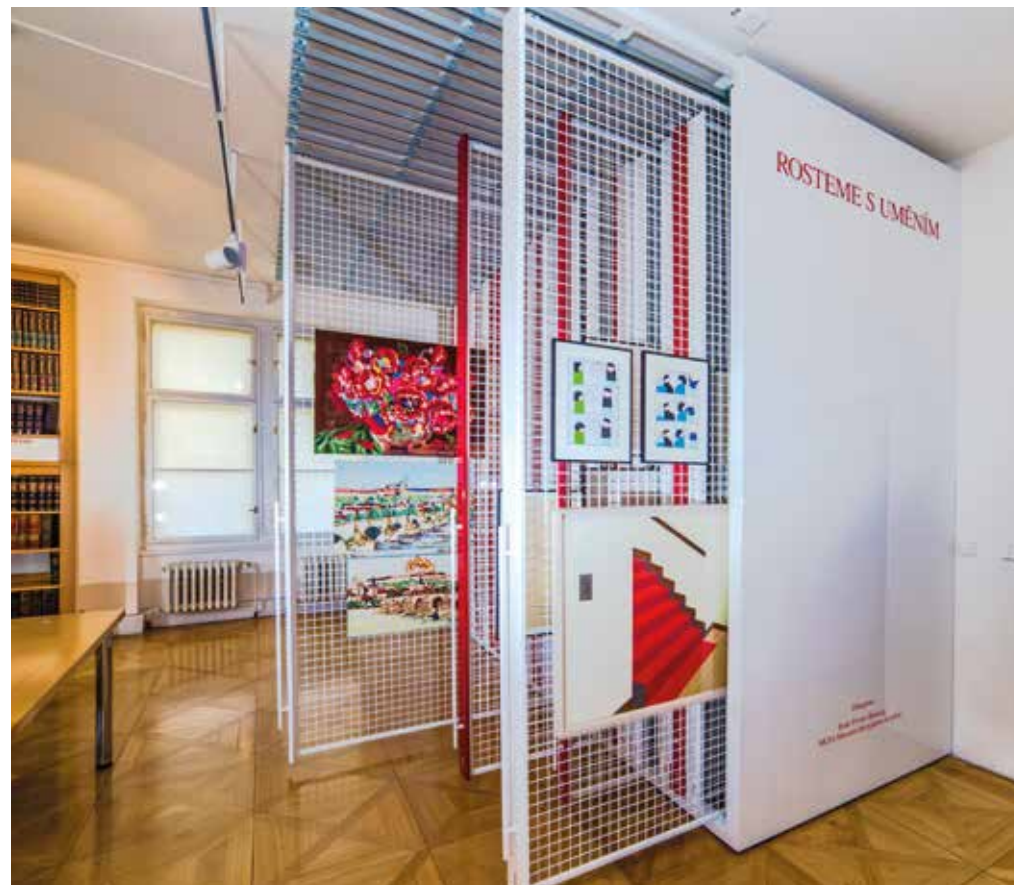
# NEW ART



New art since the 1950s has radically changed views on art. Generations of artists have also changed their media – the brush has become the body, and the paint has become dirt or blood. Come with us and explore the collection of a significant conceptual artist, Jiří Valoch, through an English-language discussion tour focused on new art. This program is held entirely in English.

● Aj, D, Dvk [zážitek 20 %](#), [aktivita 20 %](#), [výklad 60 %](#)  
Pražákův palác, Husova 18

# JÁ, KURÁTOR



Během programu se studenti aktivní formou seznámí s kompetencemi kurátora v rámci muzejní instituce a s jeho rolí při přípravě výstav. Pracovat přitom budeme s díly z artotéky Moravské galerie, ze kterých studenti sestaví svůj vlastní 3D výstavní projekt. V závěru programu si můžete zapůjčit vámi vybrané dílo: půjčovné prací na papíře je 100 Kč a pláten 300 Kč na měsíc (pro vzdělávací instituce). Více informací o naší artotéce naleznete na [www.artoteka.moravska-galerie.cz](http://www.artoteka.moravska-galerie.cz).

● Dvk, Vv, Zsv [zážitek 20 %](#), [aktivita 60 %](#), [výklad 20 %](#)  
Pražákův palác, Husova 18

# KNIHOVNA



Potřebujete literaturu o umění a designu ke studiu či výuce nebo se chcete dozvědět, jak fungují a co nabízejí muzejní knihovny zaměřené na tento druh literatury? Rádi vás s touto tematikou seznámíme. Knihovna Moravské galerie je specializovaná na literaturu ze všech oblastí výtvarného umění – volného umění, užitého umění, designu, architektury, památkové péče a fotografie. V současné době obsahují depozitáře knihovny více než 140 000 knih, časopisů, výstavních a aukčních katalogů, knihovna je největší institucí svého druhu na Moravě. Kromě informačních exkurzí nabízíme pedagogům možnost připravit tematické soubory literatury pro výuku dějin umění nebo výtvarné výchovy.

● Čj, Dvk, Vv

Pražákův palác, Husova 18

# MÍSTODRŽITELSKÝ PALÁC



V Místodržitelském paláci na Moravském náměstí vystavuje Moravská galerie v nové expozici Brno předměstí Vídně umění 19. století. Expozice, která prezentuje volné i užité umění, je dělena do tematických okruhů: biedermeier, historismus, folklorismus a secese a její součástí je také interaktivní hra Dobrodružství sběratele umění, která nadchne všechny malé i velké sběratele.

# UMĚNÍ VE STOLETÍ PROMĚN: 19. STOLETÍ



Přijďte se seznámit s 19. stoletím, kterému se díky vynálezu parního stroje, jenž odstartoval průmyslovou revoluci, přezdívá „století páry“. Přiblížíme si proudy umění 19. století, jako je biedermeier, historismus, folklorismus a secese, a seznámíme se také s významnými osobnostmi tohoto „dlouhého“ století. Diskuzní komentovaná prohlídka slouží pro základní orientaci v daném období a zároveň pomůže v přípravě na maturitní otázky týkající se 19. století.

● D, Dvk, Čj, Zsv [zážitek 20 %](#), [aktivita 20 %](#), [výklad 60 %](#)  
Místodržitelský palác, Moravské náměstí 1a

# EXPERIMENT DR. WEISENSTEINA: FANTASY HRA O HISTORII MÍSTODRŽITELSKÉHO PALÁCE



Předivo snů se zachvívá a v myslích spáčů se zjevují klíče k bráně do jiných světů. Ta leží už po staletí pod augustiniánským klášterem na samém okraji brněnských hradeb a vypátrat ji dokáží jen ti, kteří vyvolají obraz dávných časů... Hra s fantasy prvky vás seznámí se spleťou historií komplexu budov Místodržitelského paláce a kostela sv. Tomáše i s lidmi, kteří tímto místem prošli. Odemkne právě váš sen tajemnou šifru?

● Čj, Ov, Vv [zážitek 70 %](#), [aktivita 20 %](#), [výklad 10 %](#)  
Místodržitelský palác, Moravské náměstí 1a



# SECESE: ORCHIDEJE A KOSATCE



Secese je posledním uměleckým slohem, který zasáhl všechna umělecká odvětví – malířství, architekturu, sochařství, užité umění i literaturu. Přijďte se do expozice 19. století seznámit s hlavními motivy, principy a znaky tohoto mezinárodního slohu. Dozvíte se, za jakých okolností secese vznikala a co stálo za jejím rozvojem v širším kulturně-historickém kontextu. Seznámíte se také s největší osobností vídeňské secese Gustavem Klimtem a nejznámějším českým secesním umělcem Alfonsem Muchou. Nevynecháme ani secesní architekturu, která na přelomu 19. a 20. století výrazně ovlivnila podobu města Brna.

● D, Dvk, Čj, Zsv [zážitek 20 %](#), [aktivita 20 %](#), [výklad 60 %](#)  
Místodržitelský palác, Moravské náměstí 1a

# ČASOVÁ OSA 19. STOLETÍ



1789  
Vyhlášení práv člověka a občana pokládá základy evropské demokracie.



1824  
Beethovenova Devátá symfonie má světovou premiéru ve Vídni.



1914  
Atentát na Františka Ferdinanda d'Este v Sarajevu přivádí svět k válce.

Dokážete správně seřadit zásadní události z naší historie? Práce s interaktivní časovou osou v expozici Brno předměstí Vídňě otestuje a obohatí vaše znalosti. Díky ní se dozvíte, k jakým důležitým vědeckým objevům v 19. století došlo nebo jaká významná umělecká díla v tomto období vznikla. Pevně vyznačené události na ose slouží jako záchytné body v síti času.

● Místodržitelský palác, Moravské náměstí 1a

# JURKOVIČOVA VILA



Vilu v Žabovřeskách si pro sebe a svoji rodinu postavil na začátku minulého století slavný architekt Dušan Jurkovič. Do dnešních dnů se dochovala v původním stavu, včetně malebné schodišťové haly. V přízemí se nachází expozice věnovaná životu a dílu Dušana Jurkoviče a krátkodobá výstava, jež pokračuje v patře. Ta vždy prezentuje díla současných umělců reagujících na Jurkovičovu tvorbu. Programy probíhají přímo v prostorách vily a na zahradě.

## OD TRADICE K MODERNĚ



Jak se vyvíjela společnost, umění a kultura na počátku 20. století? Jak vypadala dobová architektura a proč ji dnes pokládáme za moderní? Ze kterých oblastí čerpal Dušan Jurkovič podněty a jakým způsobem je zpracovával? Na tyto otázky se pokusíme odpovědět při prohlídce Jurkovičovy vily. Pracovní listy mohou studenti využít v průběhu programu, ale i nezávisle na něm. Po předchozí domluvě lze připravit i výtvarnou aktivitu odvozenou od některého z vybraných tematických okruhů.

● D, Zsv, Vv, Dvk [zážitek 20 %](#), [aktivita 20 %](#), [výklad 60 %](#)  
Jurkovičova vila, Jana Nečase 2, Brno-Žabovřesky

# JURKOVIČ VERSUS JANÁČEK



O Jurkovičově vile se před sto lety psalo, že svou pestrou barevností „zpívá o lásce k silnému životu“. Není proto divu, že mezi dobré přátele Dušana Jurkoviče patřil i slavný hudební skladatel Leoš Janáček. Jak může hudba souviset s výtvarným uměním a jak se mohou vzájemně doplňovat? To si všechno řekneme a vyzkoušíme přímo ve vile, pohádkovém místě plném inspirace.

● Vv, Hv, D, Zsv, Dvk [zážitek 40 %](#), [aktivita 40 %](#), [výklad 20 %](#)  
Jurkovičova vila, Jana Nečase 2, Brno-Žabovřesky

# MUZEUM JOSEFA HOFFMANNNA V BRTNICI



V Brtnici nedaleko Jihlavy se narodil slavný architekt a designér Josef Hoffmann. Studoval v Brně i ve Vídni, kde později založil umělecko-řemeslné dílny Wiener Werkstätte. V době, kdy byl již slavným architektem, navrhl a upravil interiéry svého rodného domu. Programy probíhají přímo v prostorách Hoffmannova rodného domu.

# ORNAMENT A DESIGN



Vstupte a nahlédněte do pokojů jedinečného domu s barokní fasádou, ovšem se secesními úpravami interiérů, kde dnes obdivujeme zejména ornamenty na stěnách podle návrhů Josefa Hoffmanna. Jsou všechny pokoje stejné, nebo zde čeká nějaké překvapení? Pod dojmem z poslechu hudby Gustava Mahlera zachytíme jednoduché linie, které potom převedeme do stylizovaného ornamentu. Stejně jako Hoffmann navrhne šablonu, podle které zhotovíme návrh na současnou tapetu.

● D, Zsv, Vv, Dvk [zážitek 20 %](#), [aktivita 20 %](#), [výklad 60 %](#)  
 Muzeum Josefa Hoffmanna, náměstí Svobody 263, Brtnice

# TĚŠÍME SE NA VÁS!

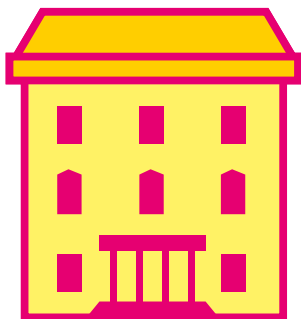
Lektorské oddělení Moravské galerie



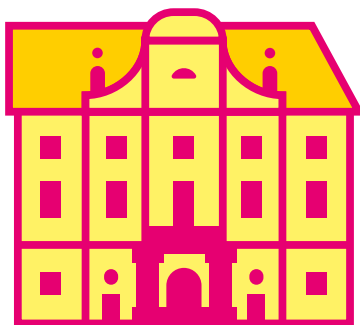
Romana Cášková, Michaela Gerichová, Dominika Halvová,  
 Kateřina Minaříková, Anna Šimková, Iveta Valášková

FOTO: ANDREA BRATRŮ VELNEROVÁ, KAMIL TILL, ARCHIV MG  
 GRAFICKÉ ZPRACOVÁNÍ: LUKÁŠ KIJONKA  
 ILUSTRACE: JAN STŘELEČEK, ALEXEY KLYUYKOV  
 Edukační brožury a programy finančně podpořil Jihomoravský kraj.

jihomoravský kraj



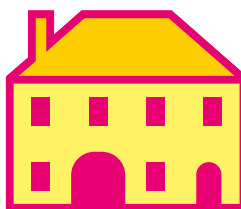
Pražákův palác  
Husova 18  
Brno



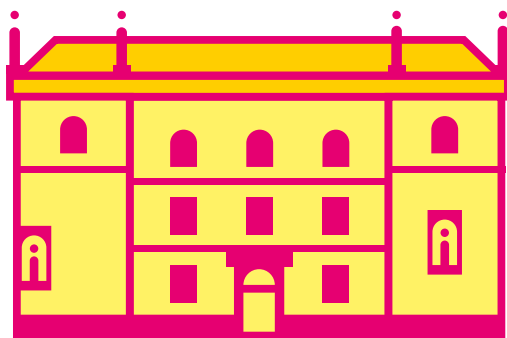
Místodržitelství palác  
Moravské náměstí 1a  
Brno



Jurkovičova vila  
Jana Nečase 2  
Brno-Žabovřesky



Muzeum  
Josefa Hoffmanna  
náměstí Svobody 263  
Brtnice u Jihlavy



Uměleckoprůmyslové muzeum  
Husova 18  
Brno