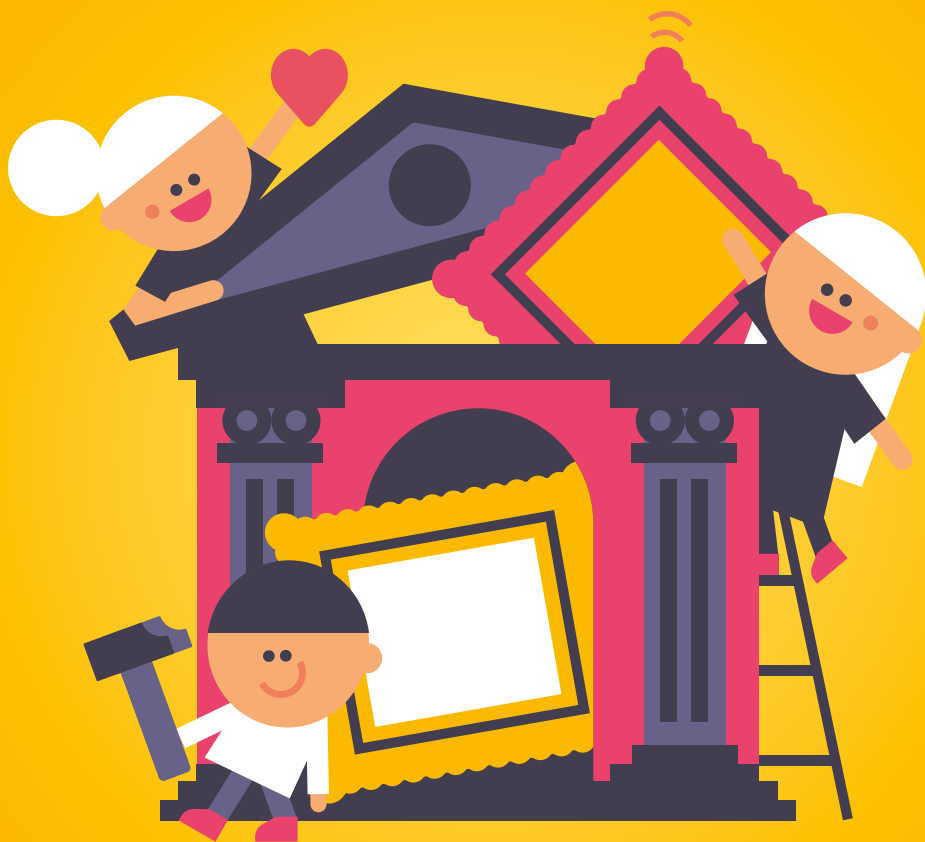


MORAVSKÁ GALERIE EDUKAČNÍ PROGRAMY PRO 1. STUPEŇ ZÁKLADNÍCH ŠKOL



KDE? CO? JAK?

Kde nás najdete?

Pražákův palác (Husova 18), Místodržitelský palác (Moravské náměstí 1a), Jurkovičova vila (Jana Nečase 2), Muzeum Josefa Hoffmanna (Náměstí Svobody 263, Brtnice). V Uměleckoprůmyslovém muzeu (Husova 14) pro vás chystáme novou expozici s interaktivními prvky (plánované otevření na jaře 2021) a krátkodobé výstavy.

Co je Moravská galerie?

V Moravské galerii máme sbírky starého, moderního i současného umění a designu. V tomto školním roce lze navštívit expozice moderního a nového umění, umění 19. století, Jurkovičovu vilu a Muzeum Josefa Hoffmanna v Brtnici. Programy pro školy připravujeme také ke krátkodobým výstavám, bližší informace o nich najdete pod odkazem [Vzdělávání na www.moravska-galerie.cz](http://www.moravska-galerie.cz).

Jaký program si vybrat?

Jdete do galerie poprvé? Pak doporučujeme vybrat si programy s pracovními listy **CHYŤTE ZLODĚJE** nebo **JAK SE DĚLÁ GALERIE** v Pražákově paláci. Už jste v Moravské galerii byli?

Navštivte novou stálou expozici v Místodržitelském paláci s programem **ZA SEDMERO HORAMI A DEVATERO ŘEKAMI**, který propojuje literaturu a výtvarné umění nebo zavítejte do Jurkovičovy vily, kde jsou pro vás připraveny dobrodružné zážitkové programy, jako je například **JURKOVIČOVA VILA V ZAJETÍ ZLÝCH DUCHŮ**. Procvičit u nás můžete i angličtinu během programu **HOW TO MAKE A GALLERY**. Programy se skládají z praktické tvořivé části a z nápaditě podaného výkladu v části teoretické, při kterém se ale žáci (ani pedagogové) nebudou nudit.

Jak se objednat?

edukace@moravska-galerie.cz, telefon: 532 169 177

Kolik to bude žáka stát?

30 Kč = program 60–90 minut
60 Kč = program 120–150 minut
50 Kč = program v anglické verzi

Vhodné pro předměty:
Aj – anglický jazyk
Čj – český jazyk
D – dějepis
Dvk – dějiny výtvarné kultury
Vv – výtvarná výchova
Zsv – základy společenských věd

Tato brožura nabízí přehled vzdělávacích programů ke stálým expozicím, programy pro školy však připravujeme i ke krátkodobým výstavám. Konkrétní informace naleznete na našem webu, Facebooku nebo e-mailu edukace@moravska-galerie.cz, kde je možné se také přihlásit k odběru newsletteru, ve kterém rozesíláme aktuální zprávy a novinky, týkající se programů pro školy. Pro rok 2020 a 2021 chystáme následující výstavy:

Rajlich 100

Pražákův palác a Místodržitelský palác

23. 4. 2020 – 9. 8. 2020

Výstavní projekt představí retrospektivu klíčové osobnosti poválečného grafického designu a zakladatele mezinárodního bienále grafického designu v Brně Jana Rajlicha staršího.

RAFANI

Pražákův palác

23. 4. 2020 – jaro 2021

Alternativní retrospektivu si pro Atrium Pražákova paláce připravila umělecká skupina RAFANI. Těšit se můžete na šest výstav/epizod, které se budou obměňovat v průběhu roku.

Karel Valoch a Jiří Valoch

Pražákův palác
podzim 2020

Na výstavě prozkoumáme vzájemný vztah zdánlivě vzdálených oblastí archeologie a konceptuálního umění.

Jiří Pelcl: Jak se dělá design?

Uměleckoprůmyslové muzeum
jaro 2021

Cílem výstavy je otevřít pohled do zákulisí designérské profese. Její edukativní zaměření posílí představení materiálů (dřevo, kov, plast, papír, sklo, porcelán či textil) a příklady postupů navrhování a výroby různých produktů.

Expozice designu

Uměleckoprůmyslové muzeum
jaro 2021

Nová expozice představí český design a jeho dějiny od počátku 20. století po současnost, na přípravě expozice se podílejí významní designéři, jako Maxim Velčovský nebo studio Olgoj Chorchoj.

Civilizovaná žena

Místodržitelský palác
jaro 2021

Připravovaná výstava se zaměří na rozvoj české moderní kultury v kontextu ženské emancipace. Těšit se můžeme na módu, grafický design, dobovou reklamu nebo také na humoristické kresby a karikatury.

PRAŽÁKŮV PALÁC



V Pražákově paláci se setkáte s moderním a současným uměním. V rámci rekonstrukce zde byla přes dvě patra vybudovaná skluzavka, možnost sjet se po ní je součástí programů pro děti. Programy se odehrávají přímo v expozicích a výstavách a v dětské Herně.

CHYŤTE ZLODĚJE



V Moravské galerii se stala loupež! Pomozte detektivu Matesovi vypátrat, které ze tří podezřelých zvířat obraz ukradlo. Seznámíme se přitom například s obrazy Jana Zrzavého, Toyen i díly moderního umění, sklouzneme se na skluzavce a užijeme si odměnu z dobře vykonané detektivní práce. Každý žák si z programu odnese pracovní list s půvabnými ilustracemi Venduly Chalánkové.

● Vv [zážitek 50 %](#), [aktivita 40 %](#), [výklad 10 %](#)
Pražákův palác, Husova 18

JAK SE DĚLÁ GALERIE



Jak se dělá galerie je název knihy, kterou připravila a vydala Moravská galerie. Děti se v ní seznámí s historií muzeí, umění i s tím, kdo v galerii pracuje a jak vzniká výstava. Ilustrátorem knihy je David Böhm, nositel Magnésie Litery a Zlaté Stuhy. Ve stejnojmenném programu se děti seznámí se zákulisím galerie a zkusí si navrhnout vlastní výstavu.

● Vv, Prv, Čj zážitek 20 %, aktivita 70 %, výklad 10 %
Pražákův palác, Husova 18

HOW TO MAKE A GALLERY



How to make a gallery is the title of a book by the Moravian Gallery. Children will learn about the history of art museums, who works in the gallery and how an exhibition is created. The illustrator of the book is David Böhm, the winner of the Magnesia Litera and Golden Ribbon Awards. In the program named after the book, children learn about the gallery behind the scenes and try to design an exhibition. The program is in English, and the children will receive a worksheet with a glossary of basic concepts related to art and the gallery.

● Aj, Vv, Prv zážitek 20 %, aktivita 70 %, výklad 10 %
Pražákův palác, Husova 18

MÍSTODRŽITELSKÝ PALÁC



V Místodržitelském paláci na Moravském náměstí vystavuje Moravská galerie umění 19. století. Součástí nové expozice Brno předměstí Vídně je také interaktivní hra Dobrodružství sběratele umění, která nadchne všechny malé i velké sběratele.

LIDOVÝ ROK



Celý rok se kolem nás něco děje a každé ze čtyř ročních období nám přináší jiný příběh z lidových tradic. Víte, proč se na jaře slaví masopust a Velikonoce? A co letní dožínky? A nesmíme opomenout také Vánoce, které patří mezi nejoblíbenější svátky. Přijďte se s tradicemi, zvyky a obyčejí seznámit do galerie mezi umělecká díla folklorismu 19. století. Nezáleží na tom, kdy galerii navštívíte, pokaždé se něco nového dozvíte, vytvoříte a vyzkoušíte. Program se čtyřikrát do roka obměňuje podle aktuální sezóny.

● Čj, Prv, Vv [zážitek 30 %](#), [aktivita 40 %](#), [výklad 30 %](#)
Místodržitelský palác, Moravské náměstí 1a

ZA SEDMERO HORAMI A DEVATERO ŘEKAMI



Vodník, Krysař nebo Čert a Káča – pohádkové bytosti, které najdeme vyobrazené v nové expozici 19. století. A jaká je vaše oblíbená pohádková postava? Přáli jste si někdy, aby pohádka skončila jinak? Zapátráme v minulosti a povíme si, odkud se vlastně pohádky vzaly, kdo je vyprávěl a kdo zapisoval. Zkusíme si pak vytvořit pohádku podle našich představ. Inspirací nám budou nejen obrazy v expozici, ale především naše fantazie.

● Čj, Prv, Vv zážitek 40 %, aktivita 40 %, výklad 20 %
Místodržitelský palác, Moravské náměstí 1a

JURKOVIČOVA VILA



Vilu v Žabovřeskách si pro sebe a svoji rodinu postavil na začátku minulého století slavný architekt Dušan Jurkovič. Do dnešních dnů se vila dochovala v původním stavu, včetně malebné schodišťové haly. Díky malovaným dřevěným prvkům připomíná vila dětem perníkovou chaloupku. Programy probíhají v interiéru vily a na zahradě.

JURKOVIČOVA VILA V ZAJETÍ ZLÝCH DUCHŮ



Vzbudilo vás někdy v noci krákání havranů a vítr v okenních tabulkách? Prostřednictvím hry na vyvolávání duchů se seznámíme s historií vily, jejími obyvateli a pohádkou Bača a drak, která se stala námětem pro mozaiku na fasádě budovy. A pokud budou děti šikovné, podaří se jim vilu ze zajetí duchů vysvobodit. Vhodné od listopadu do března.

● Prv, VI, Vv [zážitek 70 %](#), [aktivita 20 %](#), [výklad 10 %](#)
Jurkovičova vila, Jana Nečase 2, Brno-Žabovřesky

ZPÁTKY DO ZAHRÁDKY



Zahrada je ideální součástí rodinného domu, přináší krásu i užitek. Podíváme se, co si na své zahradě vysadil před sto lety pan Jurkovič. Uvnitř jeho domu se pak přesvědčíme, že rostliny mohou být krásné, i když jsou malované nebo vyřezávané. V interiéru si vytvoříme návrh na výzdobu z rostlinných motivů a v areálu zahrady instalaci z přírodnin. Se staršími ročníky tvoříme návrh vlastního domu se zahradou. Vhodné od dubna do října.

● Prv, VI, Vv [zážitek 20 %](#), [aktivita 60 %](#), [výklad 20 %](#)
Jurkovičova vila, Jana Nečase 2, Brno-Žabovřesky

DŮM JAKO MUZEUM



Na krásném místě u lesa pod kopcem stojí pozoruhodná vila. Při její návštěvě se dozvíme, kdo si ji nechal postavit a proč se z ní stalo muzeum. Při prohlídce domu si budeme všimát použitých materiálů, barev, výzdoby, vnitřních dispozic a vybavení. Na závěr si nakreslíme, jak by měl vypadat náš vysněný dům zvenku i zevnitř, včetně detailů výzdoby. V programu využíváme pracovní listy, v prodloužené časové variantě tvoříme model.

● Vv, Prv, VI, [zážitek 20 %](#), [aktivita 20 %](#), [výklad 60 %](#)
[Jurkovičova vila, Jana Nečase 2, Brno-Žabovřesky](#)

MUZEUM JOSEFA HOFFMANNNA V BRTNICI



Nedaleko Jihlavy ve vesničce Brtnici se narodil slavný architekt a designér Josef Hoffmann. Studoval v Brně i ve Vídni, kde později založil umělecko-řemeslné dílny Wiener Werkstätte. V době, kdy byl již slavným architektem, navrhl a upravit interiéry svého rodného domu. Programy pro děti probíhají přímo v prostorách Hoffmannova rodného domu.

TAPETA NEBO KOBEREC?

Odkud umělci berou své nápady a co všechno může k tvůrčím činnostem podnítit nás? Prostředí, v němž žijeme, příroda, naše vztahy s druhými lidmi nebo naše pocity a myšlenky? Umělecké předměty mají mnoho podob, tvarů a barev. Pojďme si prohlédnout některé, které navrhoval designér a architekt Josef Hoffmann, a vytvořme si tapetu nebo koberec dle vlastních představ.



TO JSEM VYTVOŘIL JÁ!

Po staletí umělci podepisují své obrazy a sochy, ale jak byste se podepsali na umělecké dílo z keramiky, skla nebo porcelánu? Značka představuje projev našeho já, našeho autorství. Prohlédneme si podpisové značky umělců z vídeňských dílen Wiener Werkstätte, něco si o těchto dílnách řekneme a zkusíme si vyrobit svoji značku pomocí barevného papíru.

● VI, Vv zážitek 20 %, aktivita 30 %, výklad 40 %
Muzeum Josefa Hoffmanna, náměstí Svobody 263, Brtnice

HERNA V PRAŽÁKOVĚ PALÁCI



Do Moravské galerie můžete přijít s dětmi, i když se zde žádný program aktuálně nekoná. Nejvhodnější je k tomu Pražákův palác, kde se nachází skluzavka a dětská Herna. Zde je možné vypůjčit si některou z knížek z dětské knihovny, kreslit si, hrát si či jen relaxovat. V případě zájmu vám zde lektorky nachystají výtvarné potřeby nebo pracovní listy pro program, který může probíhat bez jejich přítomnosti. Jakou činnost v Herně zvolíte, záleží jen na vás. Pokud se chystáte navštívit Hernu s větší skupinou, je vhodné si ji zarezervovat. Otevírací hodiny Hery jsou: pondělí–neděle 10–18, ve čtvrtek do 19 a vstup je stejně jako do stálých expozic – pro všechny zdarma.

● Pražákův palác, Husova 18

INTERAKTIVNÍ ATELIÉR V MÍSTODRŽITELSKÉM PALÁCI



Nově můžete zavítat i do stálé expozice Brno předměstí Vídně, jejíž součástí je interaktivní ateliér s relaxační zónou. Zde si můžou děti zahrát hru Dobrodružství sběratele umění, která je zábavnou formou provede uměním 19. století ze sbírek Moravské galerie. Interaktivní ateliér je otevřen v otevírací době expozice: středa–neděle 10–18, ve čtvrtek do 19 a vstup je zdarma.

● **Místodržitelský palác, Moravské náměstí 1a**

TĚŠÍME SE NA VÁS!

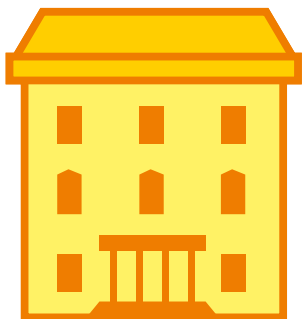
Lektorské oddělení Moravské galerie



Romana Cášková, Michaela Gerichová, Dominika Halvová,
Kateřina Minaříková, Anna Šimková, Iveta Valášková

FOTO: ANDREA BRATRŮ VELNEROVÁ, KAMIL TILL, ARCHIV MG
GRAFICKÉ ZPRACOVÁNÍ: LUKÁŠ KIJONKA
ILUSTRACE: JAN STŘELEČEK, ALEXEY KLYUYKOV
Edukační brožury a programy finančně podpořil Jihomoravský kraj.

jihomoravský kraj



Pražákův palác
Husova 18
Brno



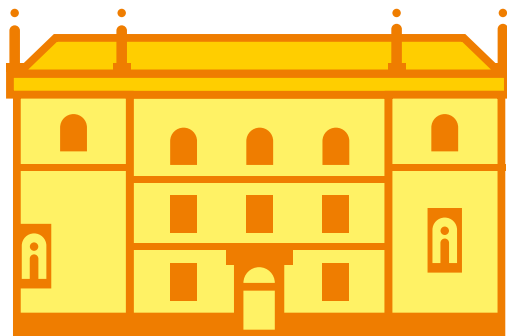
Místodržitelství palác
Moravské náměstí 1a
Brno



Jurkovičova vila
Jana Nečase 2
Brno-Žabovřesky



Muzeum
Josefa Hoffmanna
náměstí Svobody 263
Brtnice u Jihlavy



Uměleckoprůmyslové muzeum
Husova 18
Brno