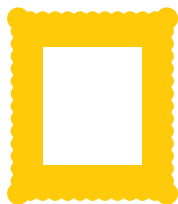
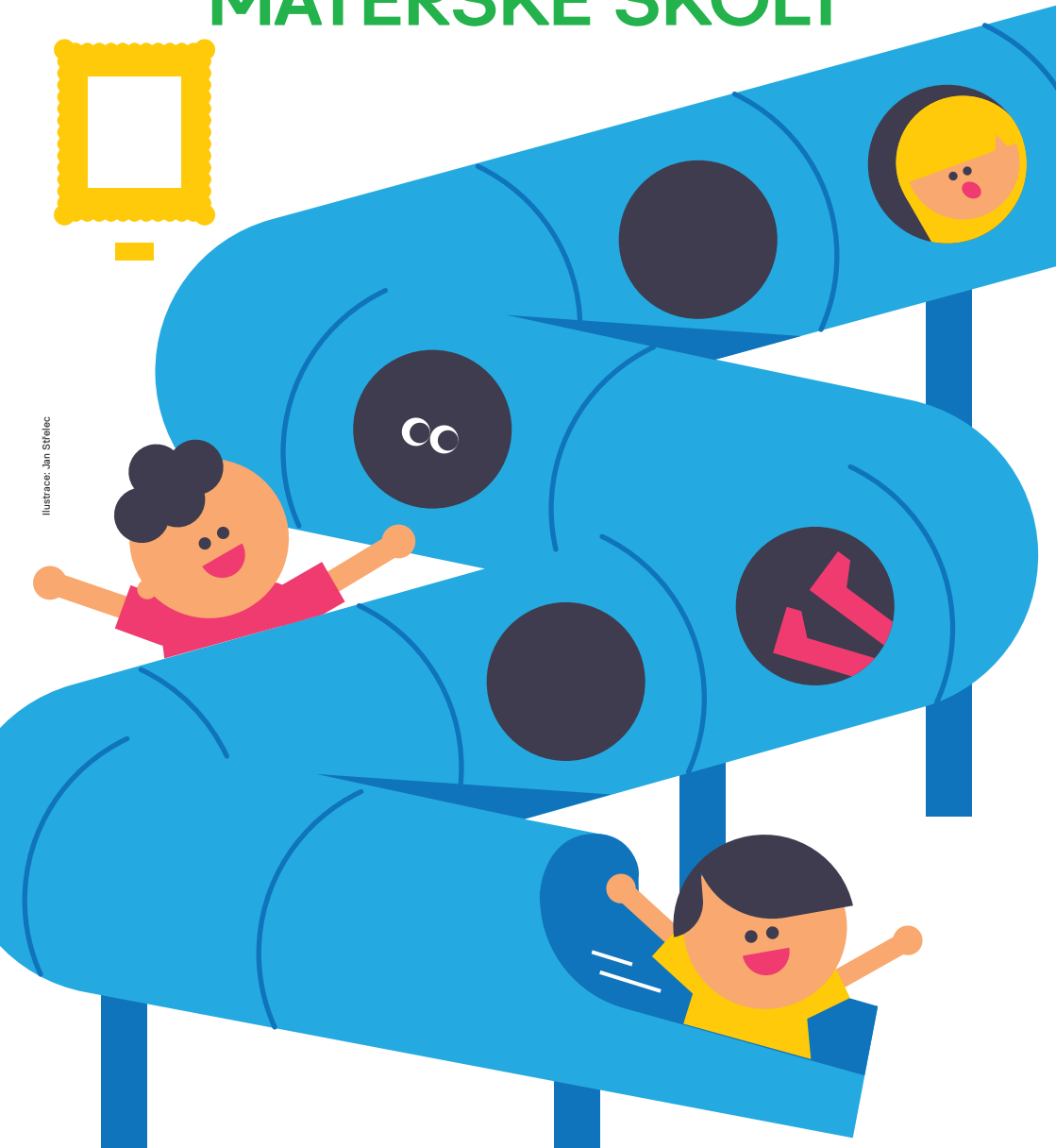


# MORAVSKÁ GALERIE EDUKAČNÍ PROGRAMY PRO MATEŘSKÉ ŠKOLY



Illustrace: Jan Štělíček



# KDE? CO? JAK?

## Kde nás najdete?

Pražákův palác (Husova 18), Jurkovičova vila (Jana Nečase 2), Rodný dům Josefa Hoffmanna (náměstí Svobody 263, Brtnice). V Uměleckoprůmyslovém muzeu (Husova 14) a v Místodržitelském paláci (Moravské náměstí 1a) pro vás chystáme nové expozice s interaktivními prvky (plánované otevření na podzim 2019) a krátkodobé výstavy.

## Co je Moravská galerie?

V Moravské galerii máme sbírky starého, moderního i současného umění a designu. Aktuálně lze navštívit expozice moderního a současného umění, Jurkovičovu vilu a Rodný dům Josefa Hoffmanna v Brtnici. Programy pro školy připravujeme také ke krátkodobým výstavám, bližší informace o nich najdete na [www.moravska-galerie.cz](http://www.moravska-galerie.cz) pod odkazem Vzdělávání.

## Jaký program si vybrat?

Jdete do galerie poprvé? Doporučujeme program POHÁDKA O SLUNÍČKU v Herně Pražákova paláce na Husově 18. Už jste v Moravské galerii byli? Vybírejte z dalších programů. Blíží se Vánoce? Více o těchto svátcích se děti dozvědí ve speciálním programu PERNÍKOVÁ CHALOUPKA v Jurkovičově vile. Do pohádkové Jurkovičovy vily se vyplatí vypravit i za letního počasí, kde si děti mohou hrát v rozlehlé zahradě. Všechny programy se skládají z praktické tvořivé části a z nápaditě podaného výkladu v části teoretické, při kterém se děti (ani pedagogové) nebudou nudit.

## Jak se objednat?

Kontakt informace a přihlášky:  
[edukace@moravska-galerie.cz](mailto:edukace@moravska-galerie.cz), telefon: 532 169 177.

## Kolik to bude stát?

Cena edukačního programu: 30 Kč / dítě / 60 minut  
 Pedagogický doprovod zdarma. Programy jsou přizpůsobeny věku a potřebám žáků. Délku programu rádi upravíme podle Vašich požadavků (90–120 minut).

Tato brožura nabízí přehled programů ke stálým expozicím, programy pro školy však připravujeme i ke krátkodobým výstavám. Rádi vás i s vašimi dětmi přivítáme také na některé z nich. Konkrétní informace naleznete na našem webu a Facebooku, případně je poskytneme na uvedeném e-mailu a telefonních číslech. Na e-mailu [edukace@moravska-galerie.cz](mailto:edukace@moravska-galerie.cz) je také možné se přihlásit k odběru newsletteru, ve kterém rozesíláme aktuální zprávy a novinky týkající se programů pro školy. V letech 2018 a 2019 chystáme v Moravské galerii následující výstavy. Pro děti z mateřských škol připravujeme programy k výstavám v Uměleckoprůmyslovém muzeu.

### Inez Tuschnerová

Pražákův palác  
 14. 9. 2018 – 27. 1. 2019

Výstava nedávno zesnulé brněnské umělkyně a designérky pracující s textilem.

### Josef Šíma: Cesta k Vysoké hře

Místodržitelský palác  
 26. 10. 2018 – 24. 2. 2019

Na výstavě si připomeneme slavného českého moderního malíře, jehož dílo i životní osud jsou úzce spjaty s avantgardní Paříží. Výstava mapuje Šimovu tvorbu od prvních skic až po začátek 30. let minulého století.

### Jiří Kuhnert: Sketch the Dream

Uměleckoprůmyslové muzeum  
 2. 11. 2018 – 13. 1. 2019

S rokem 1968 se pojí jméno designéra, který se po emigraci do Švýcarska uchýlil ve firmě Porsche, kde se podílel na vývoji Porsche 928.

### Výstava českého umění 2. poloviny 20. století

Pražákův palác  
 jaro 2019

Termín a název výstavy bude upřesněn do konce roku 2018, informace hledejte na webu Moravské galerie.

### 100 let Masarykovy univerzity

Místodržitelský palác  
 jaro 2019

Výstava věnovaná významnému jubileu přední brněnské univerzity.

### Cena Jindřicha Chalupeckého: Finále 2019

Pražákův palác  
 29. 9. 2019 – leden 2020

Další ročník prestižního ocenění udělovaného každoročně mladým umělcům do 35 let.

### Expozice umění 19. století

Místodržitelský palác  
 od října 2019

První zpřístupněná část expozice starého umění bude věnována umění 19. století, v následujících dvou letech otevřeme části zaměřené na baroko a středověké umění.

### Jiří Pelcl: Jak se dělá design?

Uměleckoprůmyslové muzeum  
 od listopadu 2019

Cílem výstavy je otevřít pohled do zákulisí designérské profese. Její edukativní zaměření posílí představení materiálů (dřevo, kov, plast, papír, sklo, porcelán či textil) a příklady postupů navrhování a výroby různých produktů.

### Expozice designu

Uměleckoprůmyslové muzeum  
 od listopadu 2019

Nová expozice představí český design a jeho dějiny od počátku 20. století po současnost, na přípravě expozice se podílejí významní designéři jako Maxim Velčovský nebo studio Olgoj Chorchoj.

# PRAŽÁKŮV PALÁC



V Pražákově paláci se setkáte s moderním a současným uměním. V rámci rekonstrukce zde byla přes dvě patra vybudovaná skluzavka, možnost sjet se po ní je součástí programů pro děti. Programy se odehrávají přímo v expozicích a v nově vybudované dětské Herně.



# POHÁDKA O SLUNÍČKU



Pejsek s kočičkou se pohádali o to, kdo kreslí hezčí sluníčko. Vydají se proto do galerie, kde se seznamují s uměleckými díly a hledají odpověď na to, jak kreslit. Nakonec však vše, jako ve správné pohádce, dobře dopadne. Z programu si každé dítě odnese pracovní listy s půvabnými ilustracemi Venduly Chalánkové.



Pražákův palác, Husova 18

# DVA KAMARÁDI



Každý by chtěl mít dobrého kamaráda, se kterým objevuje svět a zažívá různá dobrodružství. Víte, jaké kamarády měl na svých obrazech a ve svých knihách malíř Josef Čapek? Na setkání s nimi vás zveme k nám do galerie, kde mezi spoustou uměleckých děl nebude nouze o společnou zábavu a tvoření.



Pražákův palác, Husova 18

# JURKOVIČOVA VILA



Vilu v Žabovřeskách si pro sebe a svoji rodinu postavil na začátku minulého století slavný architekt Dušan Jurkovič. Do dnešních dnů se vila dochovala v původním stavu, včetně



malebné schodišťové haly. Díky malovaným dřevěným prvkům vila připomíná dětem perníkovou chaloupku. Programy probíhají přímo v různých prostorách vily a na zahradě.

# CO NÁM ROSTE NA ZAHRÁDCE



Zahrada je součástí rodinného domu, přináší krásu i užitek. Podíváme se, co si na své zahradě vysadil před sto lety pan Jurkovič. Uvnitř jeho domu se pak přesvědčíme, že rostliny mohou být krásné, i když jsou malované nebo vyřezávané. Vytvoříme si návrh zahrádky z vlastních výrobků. Vhodné v měsících od dubna do října.

● Jurkovičova vila, Jana Nečase 2, Brno – Žabovřesky

# VÁNOČNÍ PROGRAM PERNÍKOVÁ CHALOUPKA



Domek pana Jurkoviče byl tak krásně a bohatě zdobený, až z toho oči přecházely. My si v něm ukážeme, jaké motivy se tradičně používaly při zdobení perníčků a budeme je srovnávat s vnitřní i vnější výzdobou domu. Povíme si, odkud tyto motivy pochází a jaký mají význam. Na závěr si složíme a vyzdobíme vlastní perníkovou chaloupku jako pěknou dekoraci nejen na vánoční stromeček.

● Jurkovičova vila, Jana Nečase 2, Brno – Žabovřesky

# RODNÝ DŮM JOSEFA HOFFMANNA V BRTNICI



Nedaleko Jihlavy ve městě Brtnice se narodil slavný architekt a designér Josef Hoffmann. Studoval v Brně i ve Vídni, kde později založil umělecko-řemeslné dílny Wiener Werkstätte. V době, kdy byl již slavným architektem, navrhl a upravil interiéry svého rodného domu. Programy pro děti probíhají přímo v prostorách Hoffmannova rodného domu.

## O ŽIDLÍČCE ANIČCE



Jaké máme druhy nábytku a k čemu je používáme? A jak může souviset nábytek s uměním? Co je to vlastně umění? Vlastním tělem si předvedeme, jaké tvary může nábytek mít. Vytvoříme si originální vzor skříně nebo židle formou vymalovánek. Ukážeme si, že nábytek rozhodně nemusí být nudný a jaký prostor nám dává pro naši kreativitu a fantazii.



Rodný dům Josefa Hoffmanna, náměstí Svobody 263, Brtnice

# Herna v Pražákově paláci

Do Moravské galerie můžete přijít s dětmi, i když se zde žádný program aktuálně nekoná. Nejvhodnější je k tomu Pražákův palác, kde se nachází skluzavka a dětská Herna. Zde je možné vypůjčit si některou z knížek z dětské knihovny, kreslit si, hrát si, či jen relaxovat. V případě zájmu vám zde lektorky nachystají výtvarné potřeby nebo pracovní listy pro program, který může probíhat bez jejich přítomnosti. Jakou činnost v Herně zvolíte, záleží jen na vás. Pokud se chystáte navštívit Hernu s větší skupinou, je vhodné si ji zarezervovat. Otevírací hodiny Hery jsou: pondělí–neděle 10.00–18.00, ve čtvrtek do 19.00 a vstup je stejně jako do stálých expozic – pro všechny zdarma.

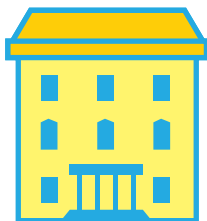


# TĚŠÍME SE NA VÁS! LEKTORSKÉ ODDĚLENÍ MORAVSKÉ GALERIE

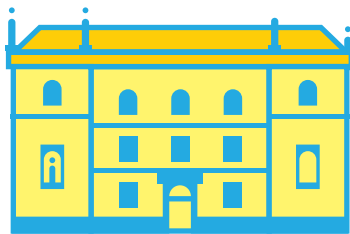
Lektorské oddělení:  
Silvie Šeborová  
Michaela Gerichová  
Olga Búciová  
Iveta Valášková  
Tereza Záchová  
Kateřina Minaříková  
Anna Šimková



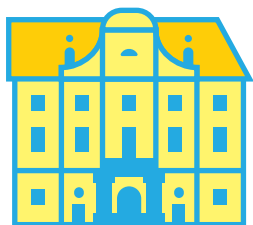




PRAŽÁKŮV PALÁC  
HUSOVA 18 BRNO



UMĚLECKOPRŮMYSLOVÉ MUZEUM  
HUSOVA 14 BRNO



MÍSTODRŽITELSKÝ PALÁC  
MORAVSKÉ NÁMĚSTÍ 1A BRNO



JURKOVIČOVA VILA  
JANA NEČASE 2  
BRNO – ŽABOVŘESKY



RODNÝ DŮM  
JOSEFA HOFFMANNA  
NÁMĚSTÍ SVOBODY 263  
BRTNICE U JIHLAVY